

S U L L A I R

375

COMPRESOR DE AIRE PORTATIL
375 PCM A 100 PSIG—177 L/S A 7 BAR



- COMPRESOR A TORNILLO ROTATIVO
- CUBIERTA MODULAR REMOVIBLE
- ENGANCHE DE ALTURA AJUSTABLE
- EJE CON LUBRICACION E-Z
- AMPLIO COMPARTIMIENTO PARA HERRAMIENTAS
- PANEL DE INSTRUMENTOS DEL LADO DE LA ACERA
- SSAM—SISTEMA DE DETENCION Y MODULO ANUNCIADOR
- INTERRUPTORES PROTECTORES DE DETENCION
- VALVULA DE CALENTAMIENTO EN VACIO
- INTERRUPTOR DE ARRANQUE TIPO OSCILANTE
- SEPARADOR DE COMBUSTIBLE/AGUA
- FILTROS DE AIRE DE DOS ETAPAS
- CONTROL DE CAPACIDAD DE 0 A 100%
- VALVULA NEUMATICA DE ADMISION
- FLUIDO DE COMPRESOR AWF
- CAPA PROTECTORA DE ACABADO DURADERO
- VIA ANCHA
- PARACHOQUES CON LUCES TRASERAS EMPOTRADAS

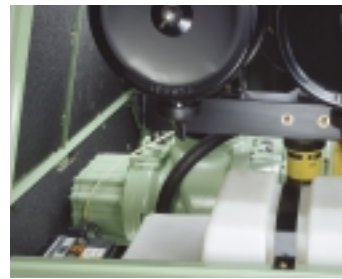




Amplio compartimiento para herramientas
Las herramientas neumáticas Sullair se venden por separado.



Eje con lubricación E-Z
Ofrece una conveniente lubricación de los cojinetes de la rueda a través de los dispositivos de engrase.



Compresor a Tornillo Rotativo
De una etapa, lubricado por inmersión. La carcasa de hierro fundido es dimensionalmente estable, con paredes gruesas y maquinada según las tolerancias.



Parachoques trasero
Con luces traseras empotradas y luz para la chapa de la matrícula.

DISEÑADO PARA OBTENER COMPLETO ACCESO Y CONFIABILIDAD

Compresor a tornillo rotativo.

Amplias puertas de servicio.
Grandes puertas laterales que permiten el acceso al tanque de combustible, motor, compresor y compartimiento de herramientas.
El panel trasero de servicio permite el acceso al enfriador de fluido del compresor y al radiador del motor.
Fácil acceso a los componentes que requieren servicio.
Mantenimiento de rutina simplificado.
Se reduce el tiempo de inactividad y los costos de servicio.
Puertas de servicio con bisagras inoxidable y trabas de puerta tipo T de acero inoxidable.

Cubierta de piezas múltiples.

Fácil y barata de reemplazar si se dañara.

Fácilmente removible para un mejor servicio. Dispositivo de levantamiento al descubierto.

Control de Capacidad de 0 a 100%.

Válvula neumática de admisión y arranque sin carga.

Tren de rodaje apto para remolque en ruta.

Barra de tracción cuadrada de 3".
Enganche de altura ajustable (15", 17", 19").
Enganche de cambio rápido.
Gato a tornillo con base.
Cadenas de seguridad para el transporte.
Eje con lubricación E-Z.
Amortiguación de hoja para servicio pesado.

Panel de instrumentos del lado de la acera.

Tapa con bisagra para cerrar con candado.
Indicador mecánico de presión de aire y cuantahoras.

Interruptor de arranque tipo oscilante.
Válvula de precalentamiento en vacío.

SSAM—Sistema de Detención y Módulo Anunciador*

Detención con luz anunciadora para alta temperatura del compresor, alta temperatura del refrigerante del motor, baja presión de aceite del motor e insuficiencia de velocidad del motor.
Código anunciador de advertencias y fallas del motor y de la detención.**
Control electrónico de velocidad del motor.**
*Patente Pendiente **Solo John Deere

Filtros de aire tipo seco de dos etapas.

Filtros separados para motor y compresor.

Capa protectora de acabado duradero.

Fluido de compresor AWF.

Fluido para todo tipo de clima y ambiente.

Garantía del terminal de aire.

2 años de garantía estándar.
5 años o 10.000 horas de garantía cuando el mantenimiento se ha efectuado en los intervalos recomendados y con el fluido de compresor AWF y los filtros Sullair.

Funcionamiento silencioso.

Satisface los requisitos de sonido de 76dBA a 7 metros de la agencia EPA de los EE.UU.



Este producto ha sido fabricado con las normas de calidad más exigentes en una planta certificada ISO 9001.

LAS OPCIONES SULLAIR LE PERMITEN ADAPTAR EL COMPRESOR A SUS NECESIDADES ESPECIFICAS SIN TENER QUE PAGAR POR ACCESORIOS QUE USTED NO NECESITA.

Filtración para proporcionar aire apto para instrumentos.
Postenfriador.
Pintura especial.
Carretes para manguera simple y doble.

Apagachispas.
Ayuda para arranque en climas fríos.
Indicador de nivel de combustible.
Frenos (recomendados cuando son requeridos por la ley).

Frenos mecánicos de estacionamiento.
Enganche esférico.
Tercera rueda neumática, retráctil y giratoria.
Indicadores de mantenimiento del filtro de aire.

Conjunto de indicadores.
Tacómetro.
Detención por bajo nivel de combustible.



ESPECIFICACIONES, PESOS Y DIMENSIONES—COMPRESOR PORTATIL SULLAIR 375

Capacidad @ Presión Nominal	Presión Nominal psig bar	Rango de presión psig bar	Modelo	Peso* (c/fluidos) lbs kg	Peso* (s/fluidos) lbs kg	Longitud (barra de trac.) pulg. mm	Longitud (cubierta) pulg. mm	Ancho pulg. mm	Altura pulg. mm	Distancia entre ruedas pulg. mm	Tamaño de los neumáticos (rango de carga)
375 pcm 177 L/S 10,6 m³/min	100 7	80–125 5,5–8,5	2 ruedas	4150 1888	3825 1735	151 3835	95,7 2431	78,9 2004	68,5 1740	67,5 1715	H78 x 15 ST (D)
			Sin tren de rodaje	4020 1823	3705 1681	— —	95,7 2431	58,2 1478	57,5 1460	— —	— —
Fabricante del motor	Tipo de motor	Modelo del motor	Desplazamiento pulg. cúb. cc	Cilindros	Diámetro x carrera pulg. mm	Velocidad nominal rpm	Potencia nominal hp kW				
John Deere (Cumplen con las emisiones de control de nivel 2)	Diesel	4045TF275	275 4507	4	4,19 X 5,00 106 X 127	2250	113 84				
Caterpillar (Cumplen con las emisiones de control de nivel 2)	Diesel	3054C	243 4000	4	3,94 X 5,00 100 X 127	2250	108 80				

*Los pesos son para el motor John Deere diesel. Para el motor Caterpillar agregue 90 lbs. (41 kg).



www.sullair.com

SULLAIR CORPORATION, 3700 East Michigan Blvd., Michigan City, IN 46360 Teléfono: 1-800-SULLAIR ó 1-219-879-5451 Fax: 1-219-874-1504

SULLAIR EUROPE S.A., Zone des Granges, BP 82, 42602 Montbrison, Cedex, Francia, Teléfono: (33) 4.77.96.84.70 Fax: (33) 4.77.96.84.99

SULLAIR ASIA LTD., 74 Joo Koon Circle, Jurong, Singapore 629093, Teléfono: (65) 861-1211 Fax: (65) 861-2967 Telex RS25117

SHENZHEN SULLAIR ASIA INTERNATIONAL CO., LTD., Zuo Pao Tai Road, Chiwan, Shekou, Shenzhen 518068, China, Teléfono: (86) 755-6851686 Fax: (86) 755-6853473

SULLAIR TAIWAN LTD., 2nd Fl. No. 96, Chien Kuo N. Road, Taipei 104, Taiwan, Teléfono: 886-2-505-7256, Fax: 886-2-505-5480

SULLAIR ARGENTINA, Goncalves Dias 1145, 1276 Buenos Aires, Argentina, Teléfono: 541-303-0621, Fax: 541-303-0626

SSL-1090F-SP Impreso en EE.UU. Las especificaciones están sujetas a cambio sin previo aviso. ©Derechos de autor 2005 Corporación Sullair. Todos los derechos reservados. SP/05/05/2.5